



CHEZ NATH À L'ORÉE DU BOIS - SAINT-SAUVEUR-LALANDE - PÉRIGORD

CHEZ NATH À L'ORÉE DU BOIS

Gîte 2 personnes à Saint-Sauveur-Lalande

<https://cheznathaloreedubois.fr>



Nathalie BORROS

+33 6 33 32 87 18

A Gîte - Chez Nath à l'Orée du Bois: Gite chez Nath, Les Foucauds 24700 SAINT-SAUVEUR-LALANDE





Gîte - Chez Nath à l'Orée du Bois



Maison



2

personnes



1

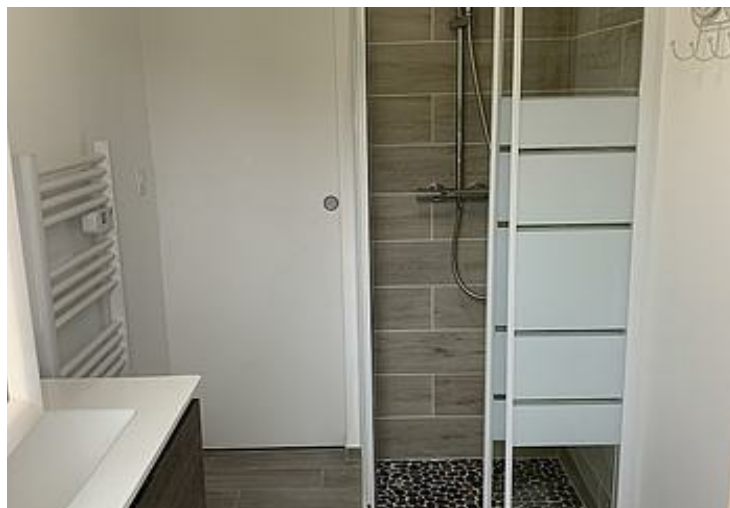
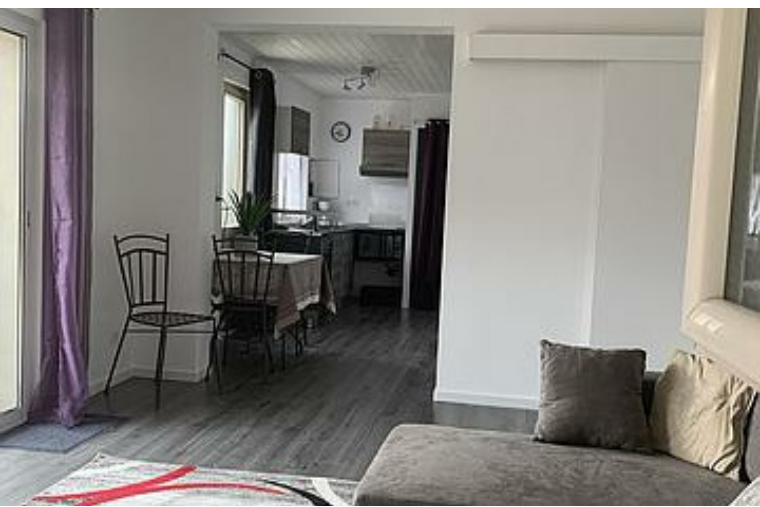
chambre



40

m²

Je vous accueille avec plaisir dans un cadre paisible à la ferme. Vous aurez votre indépendance totale. Piscine à partager. Tout est neuf et je ferai de mon mieux pour vous satisfaire. Environnement calme avec possibilité de faire de jolies balades en forêt. En été, je vous propose un pot d'accueil le lundi à 19h. Ce gîte est idéal pour un couple mais également avec 2 enfants (canapé convertible).



Pièces et équipements

<i>Chambres</i>	Chambre(s): 1 Lit(s): 0	dont lit(s) 1 pers.: 0 dont lit(s) 2 pers.: 1
<i>Salle de bains / Salle d'eau</i>	Sèche cheveux Salle(s) d'eau (avec douche): 1	Sèche serviettes
<i>WC</i>	WC: 1 WC indépendants	
<i>Cuisine</i>	Cuisine américaine Four à micro ondes	Réfrigérateur
<i>Autres pièces</i>	Salon	Séjour
<i>Media</i>		
<i>Autres équipements</i>		
<i>Chauffage / AC</i>		
<i>Exterieur</i>	Salon de jardin	Terrain non clos
<i>Divers</i>		

Infos sur l'établissement



Communs

A proximité propriétaire
Habitation indépendante

Entrée indépendante
Sur une exploitation agricole



Activités



Réseaux



Stationnement

Parking



Services



Extérieurs

Piscine partagée

A savoir : conditions de la location

Arrivée Entre 17 et 19h

Départ 13h

*Langue(s)
parlée(s)*

*Annulation/
Prépaiement/
Dépot de
garantie*

*Moyens de
paiement*

Ménage Forfait ménage obligatoire : 30€

*Draps et Linge
de maison* Draps et/ou linge compris
Serviettes de toilettes fournies

*Enfants et lits
d'appoints* Lit bébé

*Animaux
domestiques* Les animaux ne sont pas admis.

Tarifs (au 30/01/24)

Gîte - Chez Nath à l'Orée du Bois

Hors saison, minimum 2 nuits. En juillet-août, location à la semaine.

Tarifs en €:	Tarif 1 nuit en semaine (L, M, M, J, D)	Tarif 1 nuit en weekend (V ou S)	Tarif 2 nuits weekend (V+S)	Tarif 7 nuits semaine
du 01/01/2024 au 29/06/2024	65€	65€		455€
du 29/06/2024 au 31/08/2024				595€
du 31/08/2024 au 31/12/2024	65€	65€		455€

Mes recommandations

Guide Touristique

Carte Vélo Route Voie Verte

OFFICES DE TOURISME VALLÉE DE L'ISLE
WWW.TOURISME-ISLEPERIGORD.COM



Restaurant L'Artenset de Beran et Jenn

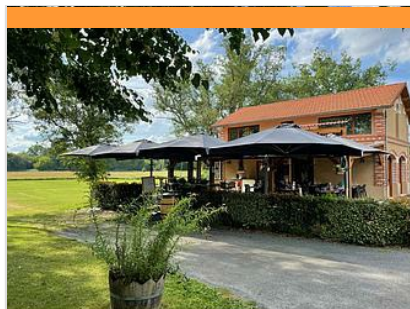
+33 5 53 81 70 52
Le Bourg

<https://www.lartensetdeberanetjenn.fr/>

6.2 km

SAINT-MARTIAL-D'ARTENSET 🍴 1

Situé à 3 kms de Montpon, sur l'axe principal de la D6089, le restaurant l'Artenset vous propose une cuisine raffinée dans un cadre contemporain. La salle est lumineuse, très aérée où les tables sont bien espacées pour conserver un cadre intime. Les + : - La salle spacieuse et accueillante - La qualité du service - La terrasse côté jardin l'été



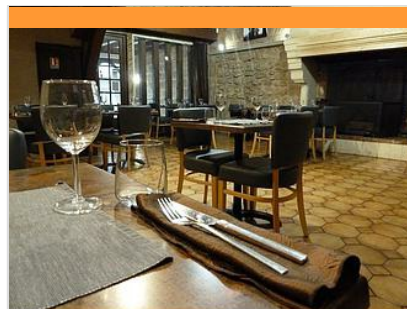
Restaurant Le Duellas

+33 5 53 82 59 81
Moulin du Duellas

6.9 km

SAINT-MARTIAL-D'ARTENSET 🍴 2

Au fil de l'Isle, en face du Moulin, le restaurant Le Duellas vous accueille toute l'année pour vous servir des petits plats concoctés par Mélanie et servis par Christophe. Ces 2 chefs vous serviront une cuisine de proximité et de qualité dans la bonne humeur et la convivialité. Chaque mois verra la naissance d'une nouvelle carte pour éveiller vos papilles. Les + : - Une aire de jeux pour enfants - La possibilité de se promener sur la véloroute voie verte



Restaurant O Petit Gavroche

+33 5 53 80 04 01
10 rue Foch

8.1 km

MONTPON-MENESTEROL 🍴 3

Adeline et Julien sont heureux de vous accueillir dans un cadre convivial pour y déguster une cuisine traditionnelle revisitée. L'ambiance est chaleureuse grâce à la salle, joliment décorée avec pierres apparentes, et la grande cheminée. Réservation conseillée. Exemples de plats : - Saumon Gravlax - Profiteroles fait maison et cuit minute - Riz de veau Les + : - La situation en centre-ville - Le cadre intimiste de la salle (cheminée et tables espacées)



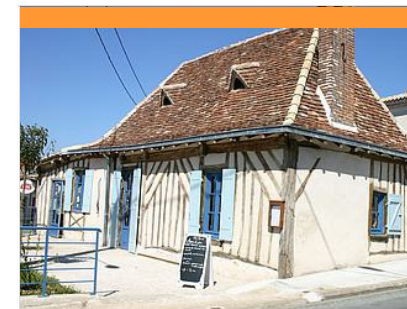
Restaurant L'Eclade

+33 5 53 80 28 64
17 Rue Paul Emile Victor

9.1 km

MONTPON-MENESTEROL 🍴 4

Matthieu et Marie vous réservent un accueil chaleureux et convivial dans leur restaurant au cadre contemporain et moderne. Ils vous invitent à déguster une cuisine fine et raffinée. Une boutique traiteur avec des produits cuisinés vous est également proposée. Situé à 1 km du centre-ville, au coeur du village de Ménéstérol, proche de l'église romane et à deux pas de la rivière. Les + : la belle terrasse extérieure, la formule traiteur



Restaurant Le Barthomé

+33 5 53 80 56 12
1 rue de l'Armurier

12.3 km

SAINT-BARTHELEMY-DE-BELLEGLADE 🍴 5

Maryline et Dominique proposent une carte et des menus dont le contenu est renouvelé régulièrement et vous invitent à déguster leurs "menus découverte", une cuisine fine et inventive. Le Barthomé est situé à 9 km au nord de Montpon. Les + : - La salle climatisée - Le snack petit prix mais avec la qualité.



Restaurant L'Auberge de la Double

+33 5 53 80 06 65
21 Route de la Latière

17.3 km
ECHOURNAC



6

L'Auberge de la Double propose une cuisine traditionnelle faite maison. Les préparations sont élaborées par Sylvie avec des produits frais, issus de productions locales riches par leur diversité. Entièrement rénovée, sa salle spacieuse et claire a su conserver son charme rustique, auquel sa clientèle locale est attachée. Une décoration harmonieuse lui donne un charme qui ne laisse pas le visiteur indifférent. Expositions d'artistes locaux. Ouvert toute l'année, réservation hautement conseillée. Les + : - Sa localisation : proche de l'abbaye, de la ferme du Parcot et de l'étang de la Jemaye - Sa terrasse



La Forêt du Vignoble

+33 5 53 81 04 90
243, chemin de la maison rose

4.6 km
BEAUPOUYET



1

La Forêt enchantée vous invite à découvrir un univers fantastique, avec plusieurs circuits enfants. Des histoires illustrées servent de fil conducteur et pimentent le parcours. De multiples décorations agrémentent les lieux ajoutant une touche fantastique au décor naturel. Un Labyrinthe Végétal, des parcours pédestres et VTT balisés, sont également disponibles toute l'année, à tout moment.



Jeux en famille à la Ferme Javerzac

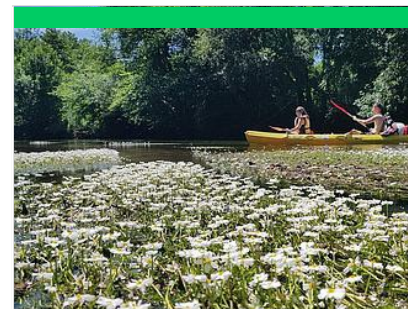
+33 6 69 91 00 11
<http://www.glaces-javerzac.fr>

5.9 km
SAINT-MARTIAL-D'ARTENSET



2

Venez découvrir en famille les jeux de la ferme Javerzac : Karting à pédales, footgolf, jeux divers pour les enfants. Tables à disposition pour vous rafraîchir avec nos glaces et sorbets de la ferme ainsi que des boissons fraîches.



Canoë-kayak à St Martial d'Artenset

+33 6 15 19 11 18
Les Duellas

<http://daviddessaigne.wixsite.com/mont>

6.8 km
SAINT-MARTIAL-D'ARTENSET



3

Venez essayer la randonnée en canoë ou en kayak du débutant au confirmé. Aux grès de ses méandres, cette belle rivière vous surprendra par sa beauté au milieu d'une faune et d'une flore préservées. Nous vous proposons plusieurs trajets au départ du Moulin du Duellas. Le franchissement des barrages se fait par les glissières à canoë. Ouvert du 15 juin au 10 septembre



Gabare "Le Duellas" - Hors service saison 2023

+33 6 84 17 64 63
<http://www.moulin-duellas.fr>

6.9 km
SAINT-MARTIAL-D'ARTENSET



4

Pour des raisons techniques, la gabare "Le Duellas" ne naviguera pas pour la saison 2023. Le site du Duellas connu et reconnu perd un de ses emblèmes mais ne perd pas son identité, l'arrêt de la navigation de la gabare n'impacte pas les animations proposées sur le site. Vous retrouverez les balades sur l'Isle en Canoë, le restaurant Le Duellas, les animations proposées par l'association "Du côté du Duellas", des expositions dans le moulin, le parcours Terra Aventura ...



Lac de Gurson

+33 5 53 82 53 15# +33 5 53 06 82 70

<https://www.dordogne.fr/que-faire-en-dc>

14.3 km

📍 VILLEFRANCHE-DE-LONCHAT 🌿 5

La nature et le sport se sont donnés rendez-vous à Gurson ! Conçu et aménagé pour que chacun puisse y vivre ses loisirs à son rythme, le lac de Gurson vous propose une multitude d'activités sportives adaptée à tous. Vous pouvez vous y adonner aux joies de la baignade ; gratuite, elle est surveillée par des MNS diplômés pendant les horaires d'ouverture de la mi-juin au 1er septembre. Le lac de Gurson, c'est aussi des aires de jeux, terrains de beach volley, pêche, activités nautiques, randonnée et pour votre séjour en famille, un camping et des gîtes à proximité du plan d'eau et des animations. Accès libre et gratuit toute l'année. Site labellisé Pavillon Bleu depuis 2015 et Tourisme et Handicaps depuis 2016 (pour les quatre handicaps).



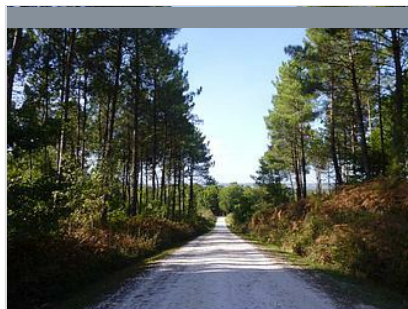
Site départemental du Grand Etang de La Jemaye

+33 5 53 90 18 65# +33 5 53 90 03 10# +33 5 53 06 82 70

21.0 km

📍 LA JEMAYE 🌿 6

Espace naturel sensible, les étangs de la Jemaye ont fait l'objet d'un vaste projet de rénovation respectant le cadre naturel. Situé en plein cœur de la Double, cet espace se prête à la découverte de la nature avec un circuit aménagé, un parcours santé, des espaces de randonnées et un observatoire. L'été, le Grand Etang permet la pratique des loisirs nautiques avec une baignade surveillée et jeux pour enfants. Un espace pique-nique et restauration est disponible. Un chemin balisé relie le site à la ferme du Parcot, autre joyau de la Double. Le Grand Etang de la Jemaye fait partie du réseau périgourdin des Espaces Naturels Sensibles. Cette structure est labellisée "Tourisme et handicap" pour les quatre types de handicap. En été, possibilité d'emprunter la ligne de bus 2B, de Mussidan à Ribérac au tarif de 4.10€/pers (aller-retour).



La Forêt du Vignoble

+33 5 53 81 04 90

243, chemin de la maison rose

4.6 km

📍 BEAUPOUYET 🌳 1

La Forêt enchantée vous invite à découvrir un univers fantastique, avec plusieurs circuits enfants. Des histoires illustrées servent de fil conducteur et pimentent le parcours. De multiples décorations agrémentent les lieux ajoutant une touche fantastique au décor naturel. Un Labyrinthe Végétal, des parcours pédestres et VTT balisés, sont également disponibles toute l'année, à tout moment.



Boucle des Marquinaux St Martial EN MAINTENANCE

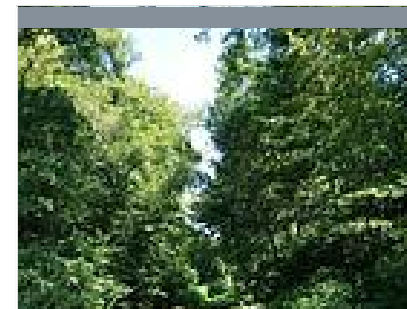
+33 5 53 82 23 77

<https://www.tourisme-isleperigord.com>

6.1 km

📍 SAINT-MARTIAL-D'ARTENSET 🌳 2

Jolie promenade au cœur de la forêt du Landais composée de pins, de chênes, de charmes, mais aussi de fougères et de joncs. Au détour d'un agréable ruisseau, vous traverserez deux petits ponts de bois. Tables de pique-nique à votre disposition pour vous restaurer ou prendre du repos.



Boucle du ruisseau à la rivière St Martial

+33 5 53 82 23 77

<http://www.tourisme-isleperigord.com>

6.1 km

📍 SAINT-MARTIAL-D'ARTENSET 🌳 3

Une belle boucle à la découverte de la rivière Isle sur deux communes du territoire Montponnais. Des paysages boisés et champêtres vous permettront d'apprécier le cadre paisible environnant. A ne pas manquer : la vue sur la Chartreuse de Vauclaire ! Des tables de pique-nique sont à votre disposition sur le parcours. Même boucle que celle partant de Montpon, en partant de St Martial.

Mes recommandations (suite)

Guide Touristique

Carte Vélo Route Voie Verte

OFFICES DE TOURISME VALLÉE DE L'ISLE
WWW.TOURISME-ISLEPERIGORD.COM



Boucle du ruisseau à la rivière Montpon

+33 5 53 82 23 77

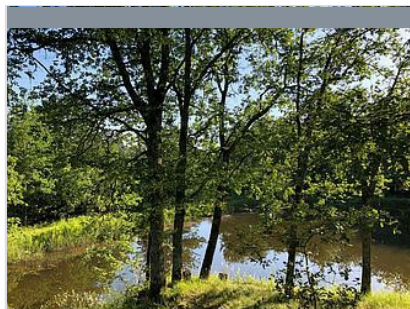
<https://www.tourisme-isleperigord.com>

7.9 km

📍 MONTPON-MENESTEROL



Une belle boucle à la découverte de la rivière Isle sur deux communes du territoire Montponnais. Des paysages boisés et champêtres vous permettront d'apprécier le cadre paisible environnant. A ne pas manquer : la vue sur la chartreuse de Vauclair !



Boucles des Duches Montpon- Ménéstérol

+33 5 53 82 23 77

7.9 km

📍 MONTPON-MENESTEROL



Ce circuit très nature de 9 kms vous fera découvrir une faune et une flore locales très diversifiées. Vous serez peut-être accompagnés par un couple de papillons virevoltants dans les airs ! Parcours idéal à faire en famille, très ombragé et peu de route.



Boucle des étangs du Jard St Barthélémy

+33 5 53 82 23 77

<https://www.tourisme-isleperigord.com>

12.2 km

📍 SAINT-BARTHELEMY-DE-BELLEGLADE



Balade agréable en plein coeur de la forêt de la Double de ses étangs et de ses paysages de campagne.



Boucle du Ruisseau Chaud Mènesplet

+33 5 53 82 23 77

<https://www.tourisme-isleperigord.com>

12.4 km

📍 MENESPLET



Cette petite boucle est idéale à faire en famille ou pour celles et ceux qui souhaitent marcher une petite heure : 4 kms de circuit dont la moitié longe la rivière Isle. Un joli petit patrimoine à découvrir sur le parcours : lavoir, pont, statut ...



Boucle de la Guirandolle à Eygurande

+33 5 53 82 23 77

Place Clemenceau

14.7 km

📍 EYGURANDE-ET-GARDEDEUIL



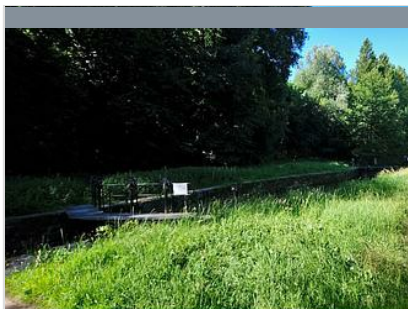
Un parcours au cœur de la Forêt de la Double qui serpente entre bois et chemins, traversé de-ci de-là par un petit cours d'eau. Des étangs se dévoileront au fil de votre promenade. Un parcours très ombragé, idéal en famille car peu de route.

Mes recommandations (suite)

Guide Touristique

Carte Vélo Route Voie Verte

OFFICES DE TOURISME VALLÉE DE L'ISLE
WWW.TOURISME-ISLEPERIGORD.COM



Boucle des 2 écluses Le Pizou

+33 5 53 82 23 77

<https://www.tourisme-isleperigord.com>

16.0 km
LE PIZOU



Balade agréable le long de l'Isle, permettant de découvrir l'histoire de la commune du Pizou avec son écluse et ses forges.



Boucle de la Madeleine - Moulin Neuf

+33 5 53 82 23 77

<https://www.tourisme-isleperigord.com>

16.4 km
MOULIN-NEUF



Balade agréable au milieu des forêts et des champs.



Jeu de piste "sur les pas d'Asterius"

+33 5 53 54 13 85

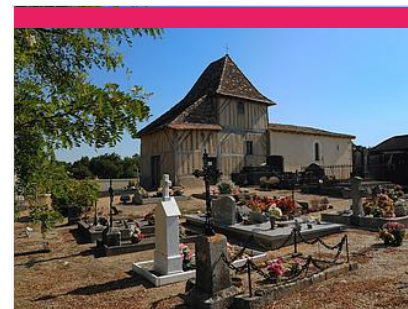
Office de tourisme Place de la République

<http://tourisme-isleperigord.com>

29.3 km
SAINT-ASTIER



Pour observer et découvrir la ville à son rythme, en s'amusant en famille à résoudre des énigmes. A partir de 6 ans. Support disponible à l'Office de Tourisme.



Eglise de St Sauveur Lalande

+33 5 53 81 76 44 +33 6 31 66 65
93#+33 6 32 04 82 78

1.7 km
SAINT-SAUVEUR-LALANDE



Moulin du Duellas

+33 6 70 37 63 46
le Duellas

<https://www.moulin-duellas.fr>

6.9 km
SAINT-MARTIAL-D'ARTENSET



Mes recommandations (suite)

Guide Touristique

Carte Vélo Route Voie Verte

OFFICES DE TOURISME VALLÉE DE L'ISLE
WWW.TOURISME-ISLEPERIGORD.COM



Les Orgues de Montpon- Ménestérol

+33 5 53 82 23 77

8.2 km
MONTPON-MENESTEROL



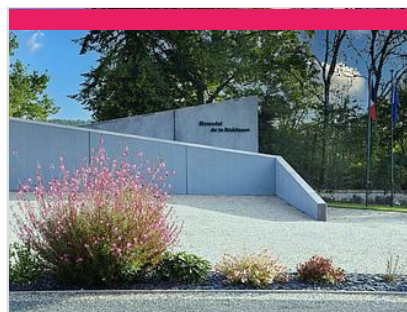
Musée André Voulgre : Art de vivre et savoir-faire en Périgord

+33 5 53 81 23 55

2 rue Raoul Grassin

<http://www.museevoulgre.fr>

11.5 km
MUSSIDAN



Mémorial de la Résistance

+33 5 53 81 23 55# +33 5 53 81 73 87

<http://www.museevoulgre.fr/wp3/resista>

14.8 km
SAINT-ETIENNE-DE-PUYCORBIE



Château de Montréal

+33 5 53 81 11 03# +33 6 08 47 22 84

1028 Allée de Montréal

14.9 km
ISSAC



Abbaye Notre Dame de Bonne Espérance

+33 5 53 80 82 50

Biscaye

<http://www.fromageriedelatrappe.com>

17.7 km
ECHOURNAC





Ferme du Parcot

☎ +33 5 53 81 99 28 ☎ +33 7 85 02 35 26

Chemin Abel Guionneau
🌐 <http://www.parcot.org>

17.9 km
📍 ECHOURGNAC



Glaces de la Ferme

☎ +33 6 75 28 03 26
GAEC du petit clos

🌐 <https://www.glaces-javerzac.fr>

3.9 km
📍 SAINT-MARTIAL-D'ARTENSET

La gourmandise n'est plus un vilain défaut ! A l'ombre d'un parasol, laissez-vous tenter par une bonne glace et profitez avec les enfants des activités gratuites : labyrinthe végétal, jeux de raquettes, karting à pédales, footgolf... Les glaces et sorbets sont fabriqués à la ferme à base de lait de vache produit sur place et de fruits frais. Plus d'une trentaine de parfums sont proposés : de la mangue au rhum raisin en passant par la fraise ou le chocolat blanc... Vous trouverez forcément une glace à votre goût ! Ouvert en juillet-août tous les jours de 14h à 19h. Hors saison, consulter Facebook.



Ferme Bio du Duellas

☎ +33 6 13 59 88 88
Le Duellas

🌐 <http://www.fermebioduellas.fr>

6.7 km
📍 SAINT-MARTIAL-D'ARTENSET

Située à 200 mètres du moulin du Duellas, la ferme bio du Duellas cultive depuis plus de 20 ans des céréales en Agriculture Biologique qui sont transformées à la ferme. Ainsi, vous pourrez y découvrir plusieurs variétés d'huiles, de farines écrasées, sur meule de pierre et de graines décortiquées. Vente directe des produits et légumes du 15 juin au 15 septembre les mercredis et vendredis de 17h à 19h. Visite commentée pour les groupes sur RDV : 1h



SCEA Domaine de Jarrauty

☎ +33 5 53 80 54 17 ☎ +33 6 14 23 40 63

Jarrauty

7.5 km
📍 MONTPON-MENESTEROL

Le domaine de Jarrauty s'étend sur quelques 10 ha de vignes et vous propose son vin de pays du Périgord, vente directe de vin rouge, blanc et rosé. Ouvert du lundi au vendredi de 11h à 12h30 et de 17h à 19h et le samedi de 9h à 12h.



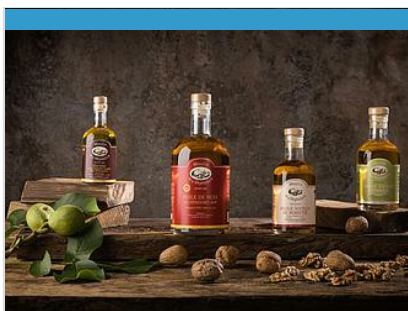
Abbaye d'Echourgnac

☎ +33 5 53 80 82 50
Fromagerie de la Trappe

🌐 <http://www.fromageriedelatrappe.com>

17.3 km
📍 ECHOURGNAC

Selon une Tradition monastique séculaire, héritée des pères fondateurs, les sœurs affinent différents fromages, très célèbres aujourd'hui. Au magasin de l'Abbaye, vous pourrez découvrir les fromages de la Trappe : les tomes au lait de vache sous 2 formes : natures et affinées au vin de noix, les tomettes au lait de brebis. Outre ces délicieux fromages, vous pourrez découvrir les confitures et les pâtes de fruits fabriquées par les sœurs et de nombreux produits de l'artisanat monastique. Magasin ouvert toute l'année, horaires sur le site internet : <https://www.abbaye-echourgnac.org/abbaye-echourgnac/magasin-monastique-dordogne.html> Lieu privé de silence et de recueillement, le monastère ne se visite pas. Pour les groupes de 10 pers. minimum l'abbaye propose, sur rendez vous, une découverte accompagnée avec dégustation (1h) . Renseignements par mail à :



Moulin de La Veyssière

+33 5 53 82 03 07

La Petite Veyssière

<http://www.moulindeLaveyssiere.fr>

20.7 km
NEUVIC



5

Le Moulin de la Veyssière, est le dernier moulin à huile en activité de la Vallée du Vern à Neuvic. C'est en 1857 que Jacques Elias achète le moulin et depuis plus de 165 ans, l'histoire, la passion et le savoir-faire, se transmettent de génération en génération. Nous fabriquons artisanalement des huiles et farines de caractère : noix, noisette, amande et cacahuète. Entre histoire et gastronomie, notre fabrication artisanale est associée à une production responsable et durable, en recherche perpétuelle d'innovation et d'excellence. En véritable passionnés de nos terroirs français, nous apportons une attention particulière à la sélection de nos matières premières. Exclusivement issue de productions locales, notre production est 100% française. Venez vivre une immersion complète grâce à un espace muséographique, un verger pédaoociaue, une aire de biau-niaue



Caviar de Neuvic

+33 5 53 80 89 57

Elevage d'esturgeons & caviar 430

Route de la Veyssière

<https://visites.caviar-de-neuvic.com>

21.0 km
NEUVIC



6

Le domaine, situé à Neuvic en Dordogne, s'étend sur 20 hectares bordés par deux rivières : l'Isle et le Vern. C'est sur ce domaine que Caviar de Neuvic a choisi de créer une ferme piscicole dédiée à l'élevage des esturgeons pour produire son fameux caviar. Par des commentaires chargés d'humour et d'anecdotes insolites, le guide vous expliquera comment nos méthodes d'élevage modernes respectent le poisson et la nature. Il vous dévoilera la passion qui nous anime quand nous soignons les esturgeons et élaborons le caviar. Vous donnerez la nourriture aux poissons et pourrez, avec un équipement fourni, caresser de gros esturgeons. La visite qui suit suffira à vous convaincre que le caviar d'élevage est devenu, avec l'expérience, meilleur et plus sain que le caviar sauvage aujourd'hui disparu.



Distillerie artisanale Clovis Reymond

+33 5 53 81 90 01 +33 6 08 31 49

95

49 Rue Gabriel Reymond

<http://www.clovisreymond.com>

23.5 km
VILLAMBLARD



7

Une maison de tradition où savoir-faire et recettes se transmettent depuis 188 ans. Les fruits sont distillés sur place dans de superbes alambics en cuivre et transformés en eaux de vie, liqueurs et sirops.



Biscottes et Biscuits - La Chanteracoise

+33 5 53 82 07 95

<http://www.la-chanteracoise.fr>

24.7 km
SAINT-GERMAIN-DU-SALEMBRE



8

La Chanteracoise est considérée, à ce jour, comme la dernière biscotterie artisanale de France. Installée historiquement au cœur du Périgord Blanc, dans le petit village de St Germain du Salembre, elle élabore une large gamme de biscottes, de toasts et de croûtons, et a su conserver le véritable savoir-faire authentique des biscottiers des années 50. Son attention sur l'origine et la qualité des matières premières employées dans la fabrication de ses produits contribuent à sa volonté de distribution exclusivement en épicerie fines, en commerces coopératifs et en magasins Bio. Depuis 2015, La Chanteracoise a élargi sa gamme avec des croquants et palets gourmands.



Biscuits et Biscottes - La Chanteracoise

+33 5 53 82 07 95

581 Route de la Biscuiterie

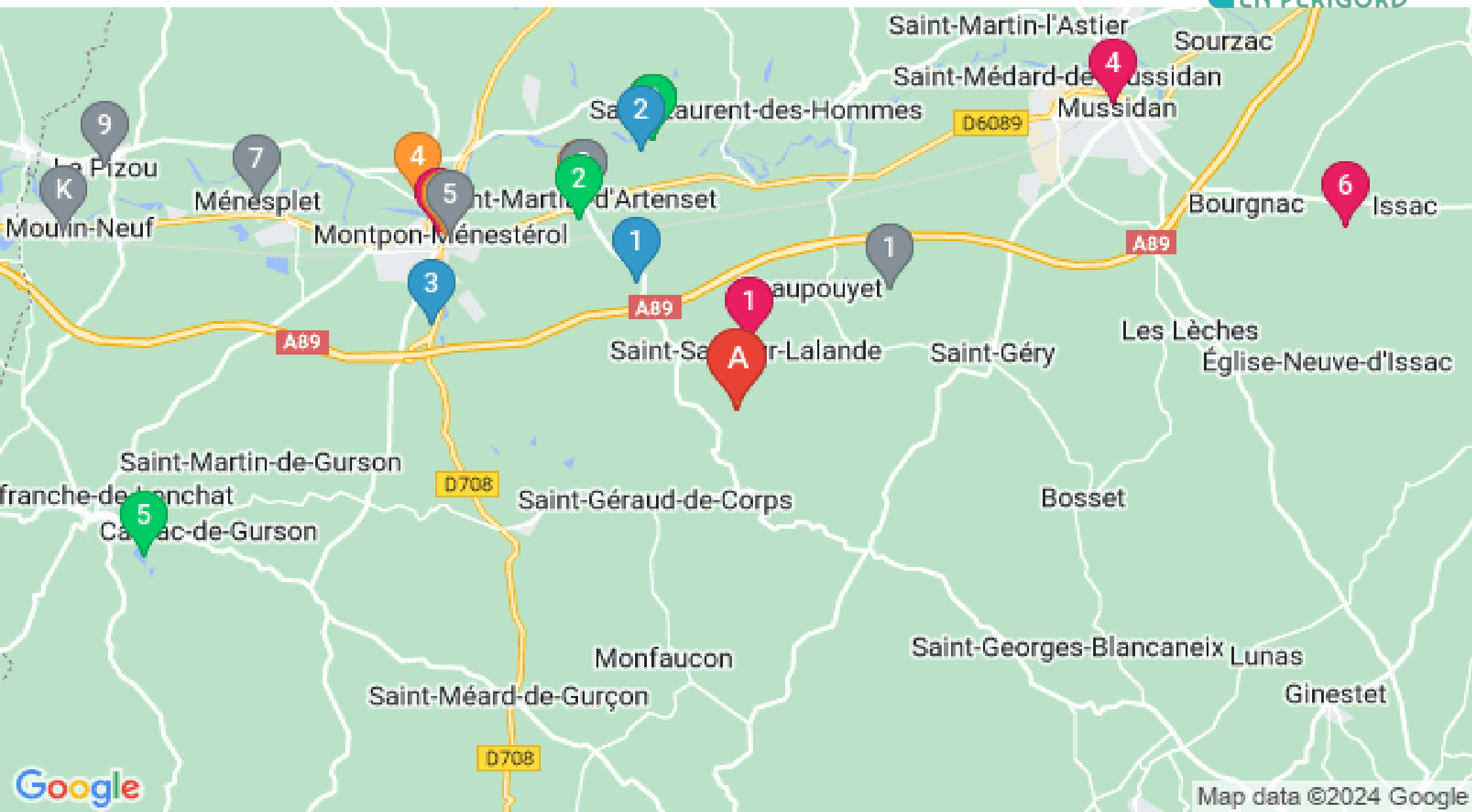
25.8 km
SAINT-LEON-SUR-L'ISLE



9

La Chanteracoise, considérée à ce jour comme la dernière biscotterie artisanale de France, élabore une large gamme de biscottes, toasts, croûtons et biscuits. Depuis la naissance de la biscotterie dans les années 70, elle a su conserver le véritable savoir-faire authentique des artisans biscottiers des années 50, tout en continuant de développer, année après année, de nouvelles gammes de produits, tous aussi gourmands les uns que les autres.





Map data ©2024 Google